

VISITE VIRTUELLE DE L'ÉCOLE

(10 élèves)

Séance 1- mise en place du projet

a- Ou'est-ce qu'une visite virtuelle ?

⇒ Le groupe est scindé en 2, chacun sur un ordinateur. Ils effectuent la visite virtuelle de leur classe. Les laisser explorer un moment, laisser libre-cours à leurs réactions.

⇒ Les interroger ensuite sur :

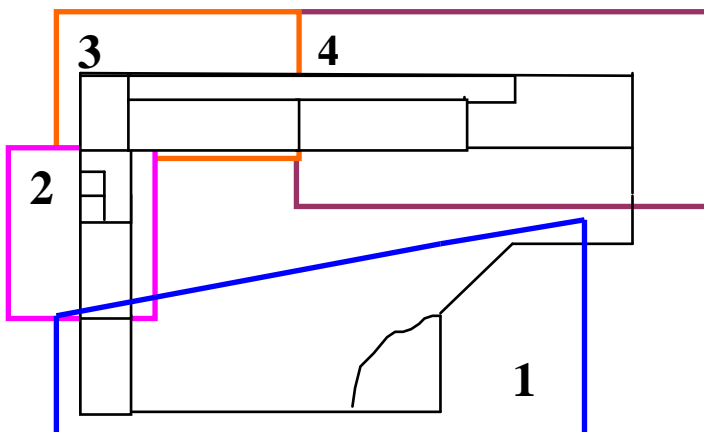
- * qu'est-ce que vous venez de voir ? (on vient de voir la classe ; faire la visite de la classe...)
- * comment passe-t-on d'une image à l'autre ? (on clique sur l'endroit où on veut aller)
- * que doit-on donc voir à l'image ? (les endroits où on veut se diriger)
- * combien de directions possibles à chaque image ?

b- Retour en classe et présentation du projet

⇒ Présentation du projet : la visite virtuelle de l'école ; pourquoi faire ?
Qui pourrait être intéressé par cette visite virtuelle de l'école (famille, correspondants, ...)

⇒ Début de recherche : quels endroits allons-nous faire visiter ?
Effectuer une liste des différents « lieux de l'école »

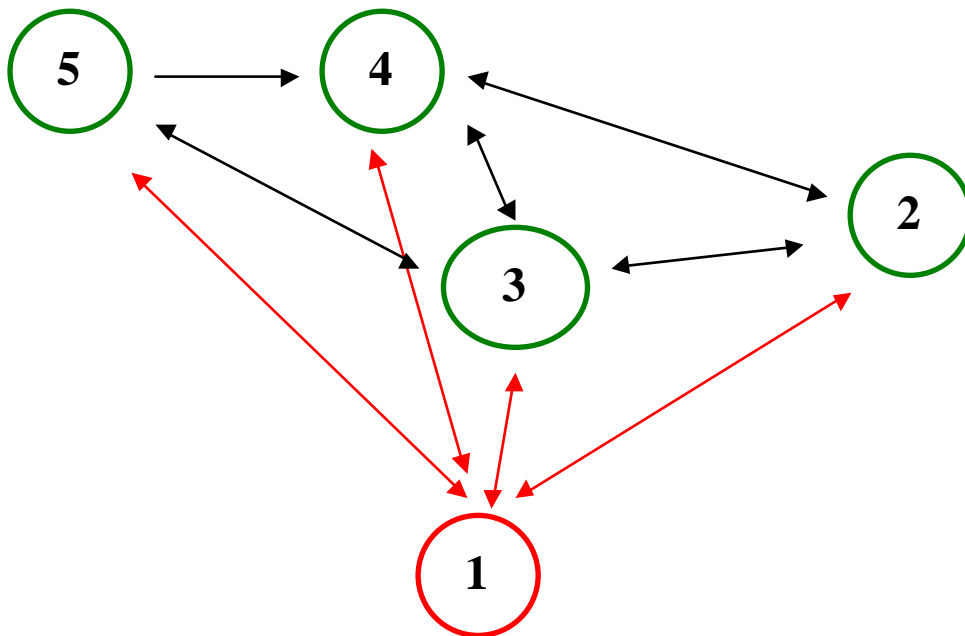
⇒ Comment allons-nous organiser le travail ? (découpage de l'école en zones ; division des élèves en groupes- 4 groupes de 2/3)



⇒ Affichage du plan de l'école en grand format (1,50 m x 1 m) avec les zones pré-déterminées. Exercice de repérage rapide : où est le préau ? La classe CE ? La cantine ? ...

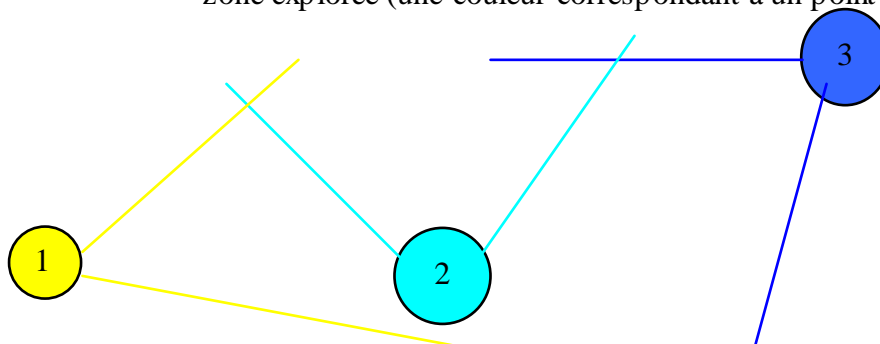
c- Mise en place des groupes de travail

- ⇒ Répartition des enfants en groupes ; répartition des groupes sur les différentes zones.
- ⇒ Distribution des zones agrandies en A3 aux groupes concernés.
Chaque groupe va réfléchir sur les endroits intéressants à visiter (donc à photographier). « Mettre une croix verte sur les endroits à photographier ».
- ⇒ Chaque groupe va explorer sa zone en réel, muni de son plan A3 :
 - pour vérifier et rectifier les endroits choisis
 - pour définir d'où il faut prendre en photo (« mettre une croix rouge à l'endroit d'où il faut prendre la photo et indiquer avec une flèche les endroits photographiés à partir de cet endroit »)
 - pour anticiper ce qu'il faut avoir dans le cadre (prévoir cadres en cartons) : de 1, je prends 2, 3, 4 et 5 ; de 2, je prends 1, 2, 3 ; de 3, je prends 2 et 4...
 - pour voir la réciprocité des prises de vues (ex : on peut photographier de 1 à 5... et de 5 à 1 ?)



d- Bilan collectif

- ⇒ Chaque groupe va colorier au crayon de couleur différente chaque zone explorée (une couleur correspondant à un point de départ)



- ⇒ Ainsi, chaque zone doit être entièrement coloriée, par plusieurs couleurs.
- ⇒ Chaque groupe vient présenter son travail en expliquant chaque prise de vue.

NB : cette séance peut être un peu longue pour des enfants de CP. Il faudra éventuellement la diviser en 2. Si c'est le cas, couper avant l'exploration en réel des zones à traiter pour chaque groupe.

Séance 2- Réalisation des photos

a- Retour sur le projet

- ⇒ Qu'est-ce qu'une visite virtuelle ?
- ⇒ Comment allons-nous faire ?
- ⇒ Où en sommes-nous ?
- ⇒ Que devons-nous faire maintenant ?

b- Répartition en groupes

- ⇒ Retour en groupes

La classe est divisée en 2 :

*** 1 groupe avec moi pour faire ses photos**

- Le groupe reprend son plan A3
- Il repère chaque point de départ
- 2 prises de vues pour chaque photo

*** 1 groupe avec l'AE (activité à définir)**

Séance 3 – Mise en place des trajets

a- Retour sur la séance précédente

- ⇒ Qu'avons-nous fait ? Que reste-t-il à faire ?
- ⇒ Mise en place d'un code commun : Z1/ Z2/ Z3/ Z4 (correspondant aux zones) + une lettre pour l'endroit d'où la photo est prise + un numéro pour l'endroit photographié. Certains endroits auront donc pour dénomination un code comprenant une lettre et un chiffre.

b- Mise en place des trajets à l'intérieur de chaque zone

- ⇒ Chaque groupe possède un tirage de ses photos. Il devra retrouver de quel point elles ont été prises et quel est l'endroit photographié.
- ⇒ Numérotation de chaque photo selon le code mis en place (ex : Z4A3 : photo 3 de la zone 4 prise de l'endroit A)

⇒ Chaque photo est étudiée individuellement. Il doit être décidé vers quelle(s) autres(s) photo(s) on peut la diriger. Un tableau servira de mémoire.

Ex :

<p style="text-align: center;">Photo de départ Photo d'arrivée</p> <p style="text-align: center;">A 4 / 2 / 3</p>

⇒ Une fois que chaque photo est dirigée, les enfants vérifient quelques trajets au hasard

c- Mise en lien des zones entre elles

⇒ Sur le grand plan, collectivement, on va rechercher comment passer d'une zone à l'autre. On va d'abord recenser les différentes relations possibles :

Est-ce possible de passer de Z4 à Z1

de Z1 à Z2

On s'apercevra que l'on ne peut passer de Z4 à Z2, de Z3 à Z1...

⇒ Pour les liens possibles, indiquer les 2 photos qui peuvent être mises en relation (ex : Z1D- Z4A)

⇒ Lorsque tous les liens inter-zones sont créés, les vérifier tous un par un.