

BTS

GÉOMÈTRE TOPOGRAPHE

Contact

LYCEE GABRIEL - 7, rue Saint-Exupéry - B.P. 80212 - 61203 ARGENTAN Cedex
Tél : 02 33 12 28 80 Fax : 02 33 12 28 86

Condition d'accès

Titulaires du Baccalauréat S, STI Génie Civil,
Du Baccalauréat Professionnel Géomètre Topographe, motivé par le travail de terrain, le sens du contact et l'articulation de systèmes informatiques et électroniques.

Métier visé

Le Technicien géomètre topographe participe au projet d'aménagement de zones urbaines et rurales, gère la propriété foncière et immobilière... il collabore avec les élus locaux, les collectivités territoriales, architectes, urbanistes, paysagistes, notaires et avocats.

Durée du contrat

Sauf conditions particulières, le contrat est conclu pour 1 an (665 heures) soit 19 semaines qui sont consacrées à la formation au sein de la section d'apprentissage. L'alternance est d'environ deux semaines au lycée pour trois en entreprise.

Objectifs de la formation

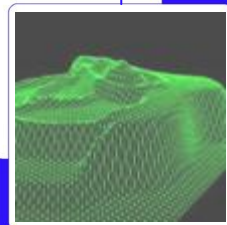
À l'issue de la formation, l'apprenti sera capable de :

- Assurer le relevé du terrain par des mesures optiques et électroniques de précision : angles, distances, dénivelés.
- Déterminer les coordonnées planimétriques et altimétriques, les surfaces et les volumes par calculs et traitements informatiques.
- Dessiner les plans topographiques (D.A.O.).
- Étudier les projets d'aménagements fonciers (remembrement, drainage, lotissements ...).
- Implanter des projets sur le terrain ; vérifier leur exécution, surveiller et contrôler.
- Maîtriser le droit professionnel (mitoyenneté et servitude, documents d'urbanisme, expropriation, gestion immobilière ...).

Typologie des entreprises pouvant assurer l'accueil d'un apprenti

Ce métier s'exerce dans de très nombreux secteurs d'activités :

- Cabinet de géomètre expert, société de topographie, bureau d'études, entreprises de travaux publics,
- Service du cadastre, l'institut géographique national (IGN), services topographiques des entreprises publiques (ERDF, SNCF, RATP, ...), services techniques des villes et collectivités territoriales, DDE,



L'établissement assure un accompagnement à la recherche d'entreprises,
Possibilité de restauration au sein du lycée.