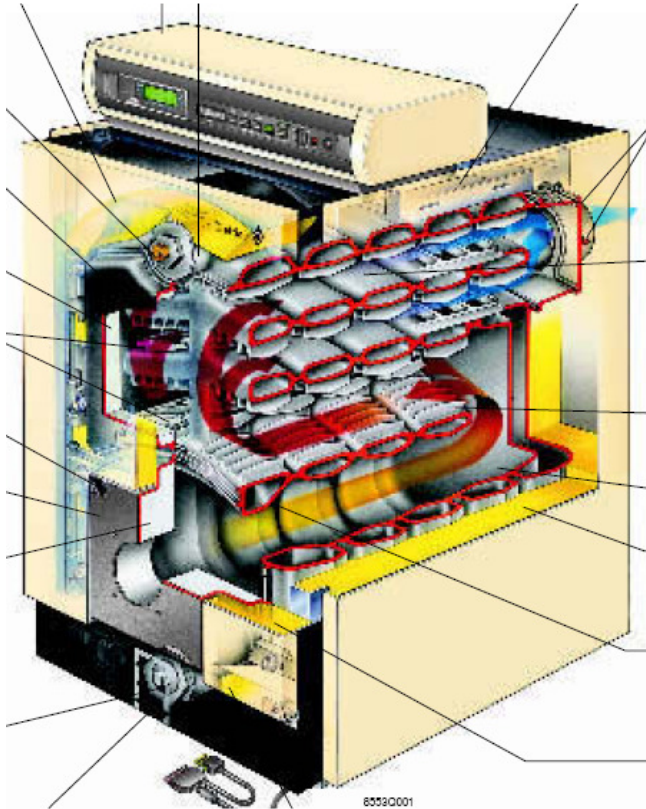


Chaudière fioul 150 Kw

Cette chaudière fait partie d'une chaufferie. Cette réalisation est représentative d'une installation que l'on trouve couramment dans un immeuble collectif. Elle fait partie des moyennes puissance « 150 Kw »



Principe de fonctionnement.

Cette chaudière est équipée :

- D'un tableau de commande intégré
- D'un brûleur fioul compact 2 allures à flamme bleue.
- D'une vanne deux voies motorisée ouverte seulement en demande
- De deux soupapes de sécurité

Flamme bleue : Le fioul étant pulvérisé liquide, de nombreuses gouttelettes ne sont pas totalement brûlées, ou mal, d'où la grande quantité de suies générée par les brûleurs fioul en général. De plus, la température élevée de la flamme (1800°C) produit beaucoup de NOx. Un brûleur à flamme bleue permet d'importantes réductions d'émissions polluantes et évite l'encrassement de la chaudière (et cheminée). Il permet ainsi à la chaudière de conserver son rendement d'usine au fil des années.