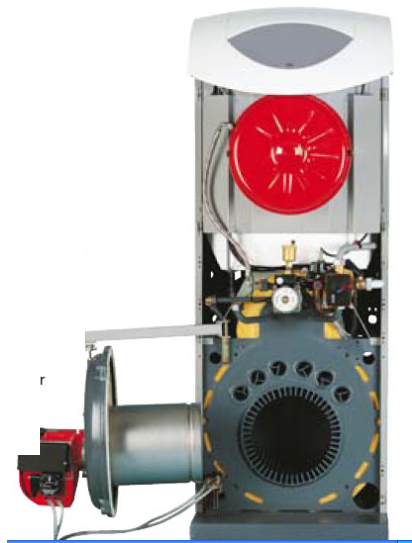


## Chaudière fioul (cheminée ou ventouse)

Cette chaudière offre une grande souplesse dans le choix de l'installation :

- raccordement de deux circuits de chauffage (Radiateur où/et plancher chauffant)
- Production d'ECS (Eau chaude sanitaire)

Tout les composants permettant son bon fonctionnement son intégrée sous son habillage (vase expansion, circulateur, soupape, etc....) ainsi que la régulation.



### Principe de fonctionnement.

Cette chaudière associe basse température du corps de chauffe et des gaz de combustion :

- Basse température du corps de chauffe : quand il n'y a pas de demande de chauffage ou d'eau chaude sanitaire, le corps de chauffe n'est pas maintenu en température. En cas de demande, la température minimum du corps de chauffe est de 45°C. Le nombre de cycles de fonctionnement est ainsi réduit, ce qui permet d'économiser l'énergie.
- Basse température des gaz de combustion : leur température nette est de 110 ou 140 °C selon le modèle et les conditions d'installation. Les pertes thermiques au niveau des gaz de combustion sont réduites et le rendement optimisé.

Grâce à cette technologie, cette chaudière récupère la quasi-totalité de l'énergie produite par le brûleur et bénéficie d'un rendement allant jusqu'à 94 %