

Section de DTS IMRT Imagerie Médicale et Radiologie Thérapeutique

Formation en trois ans, ouverte à tous les titulaires d'un baccalauréat S, STL, ST2S,... qui forme au métier de manipulateur en radiologie médicale.

Le métier se décline en trois spécialités :

1/ Imagerie médicale ou radiodiagnostic :

Vous contribuerez à la réalisation des examens nécessaires à l'établissement d'un diagnostic relevant soit des techniques d'imagerie médicale ou d'exploration fonctionnelle (qui impliquent l'utilisation des rayonnements, ionisants ou non, ou d'autres agents physiques), soit des techniques d'électroradiologie médicale.

Vous utiliserez différentes techniques d'imagerie médicale :

- Radiographies conventionnelles,
- Scanner,
- I.RM.
- Radiologie vasculaire interventionnelle,
- ...



2/ Radiothérapie :

Elle correspond à l'utilisation des rayonnements ionisants dans le but de soigner le patient. Le domaine d'application est le traitement des tumeurs.

Votre activité s'exerce :

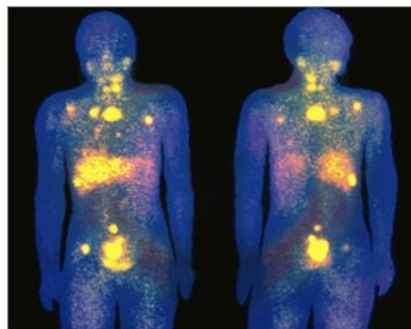
- Avant le traitement du patient. Vous réaliserez une simulation des champs de traitement.
- Pendant le traitement. Vous déclencherez l'irradiation de la zone à traiter.
- Après le traitement. Vous interviendrez dans la surveillance des effets secondaires du traitement, la programmation des temps de séance,...



3/ Médecine nucléaire :

Elle permet le diagnostic ou le traitement de certaines maladies. La médecine nucléaire est basée sur les propriétés de certains isotopes à se fixer préférentiellement sur certains organes.

Vous préparerez les doses de produits que vous injecterez. Vous devrez régler la gamma-caméra afin de réaliser les images de la zone à explorer.



Contenu de la formation :

1/ L'enseignement général :

- Anatomie et physiologie humaine,
- Physique,
- Expression et communication,
- Sciences humaines et médico-sociales,
- Anglais.

2/ L'enseignement professionnel :

- Technologie,
- Pathologies,
- -techniques de soins,
- Médecine nucléaire,
- Radiothérapie,
- ...

3/ Les stages en milieu médical :

Pendant votre formation, vous ferez de nombreux stages afin de parfaire votre apprentissage sur le terrain.

- Première année : 20 semaines.
- 72 semaines sur les trois ans.

Organisation des semaines de cours en première année :

Lors de la première année, l'accent sera mis sur les cours indispensables à l'obtention nécessaire des bases du métier. Ainsi, avant d'effectuer votre première semaine de stage il faut avoir de bonnes connaissances en :

- Physique,
- Anatomie,
- Techniques de soins,
- Radiologie conventionnelle.

Description des épreuves :

<http://www.remede.org/documents/article1086.html>