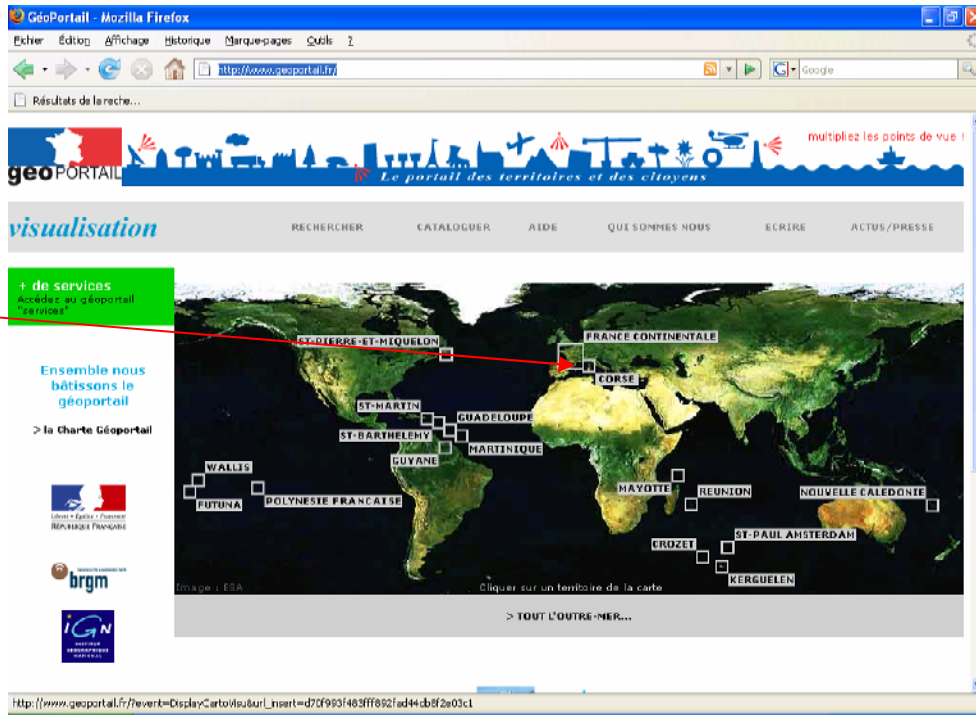


# Comment utiliser Géoportail ?

Adresse : <http://www.geoportail.fr/>

Page d'accueil :



Cliquer sur un territoire donné  
Ex : France

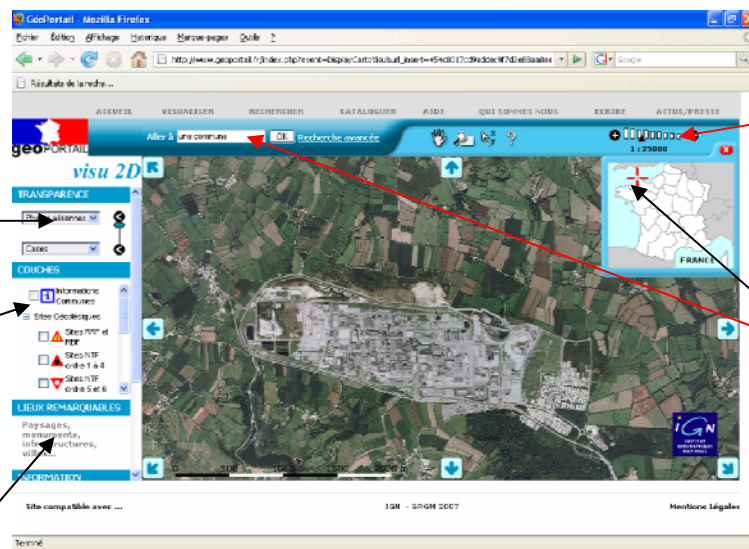
Puis choisir une région  
Ex : Zone de Flamanville

On trouve trois projections possibles :

- a) photo aérienne
- b) carte
- c) relief
- d) parcellaire
- e) route

La lettre « i » permet d'accéder à des données de base sur la ville sélectionnée

Quelques sites remarquables présélectionnés



Choix de la dimension de la projection

Sélection de la zone géographique retenue

## Quelques pistes d'utilisations pédagogiques :

- **CAP** : Repérage et recherche sur les espaces locaux.
- **Modules** : Se repérer dans l'espace ; choisir un itinéraire ; comparer des cartes et des photos aériennes, capture d'écran ...
- **Terminale BEP** : les espaces urbains ; les espaces agricoles ; les espaces liés aux échanges ; les espaces touristiques.
- **1<sup>ère</sup> Bac Pro** : l'évolution des transports ; les régions.